

Idee der „Steinhäger-Höfe“ südlich des Kirchplatzes
 Ausbildung einer belebten Weg- und Hof-Struktur



Abb. 50: Gebäude unmittelbar am südlichen Kirchplatz derzeit mit weitreichendem Leerstand; im Westen übergehend zum Schlichte Carree

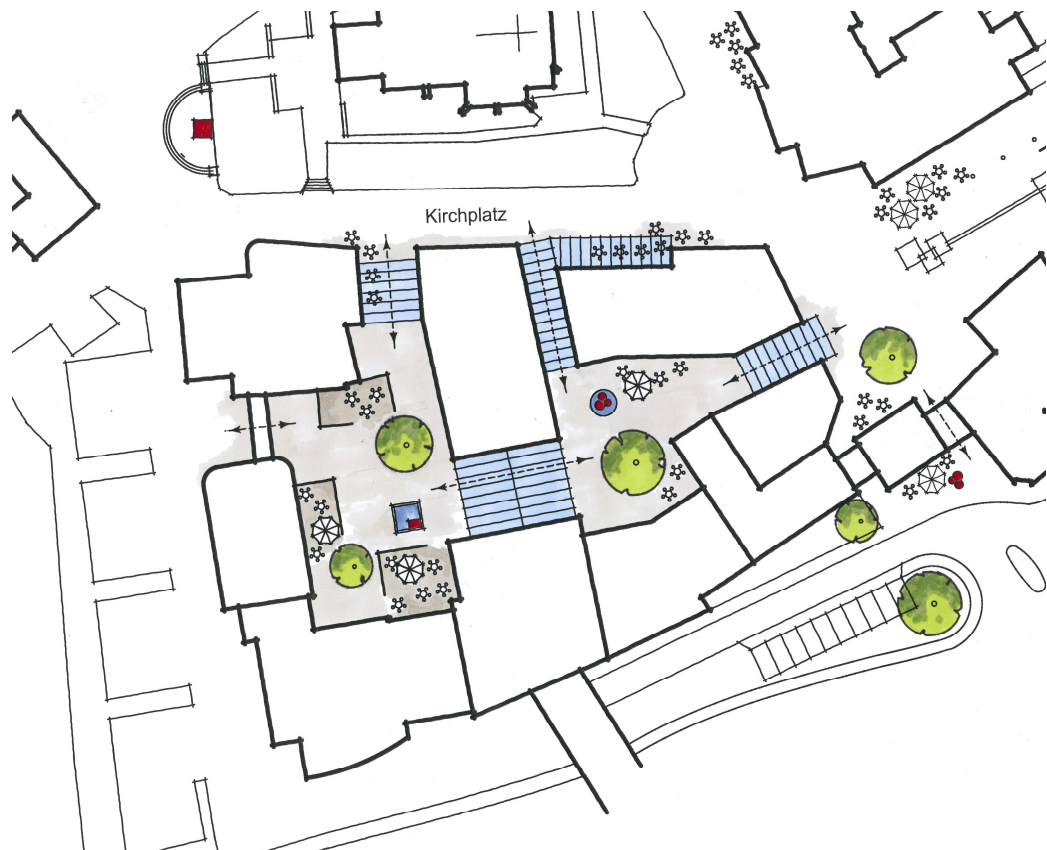


Abb. 51: Ideenskizze „Steinhäger-Höfe“

Inhalte und Chancen der Idee:

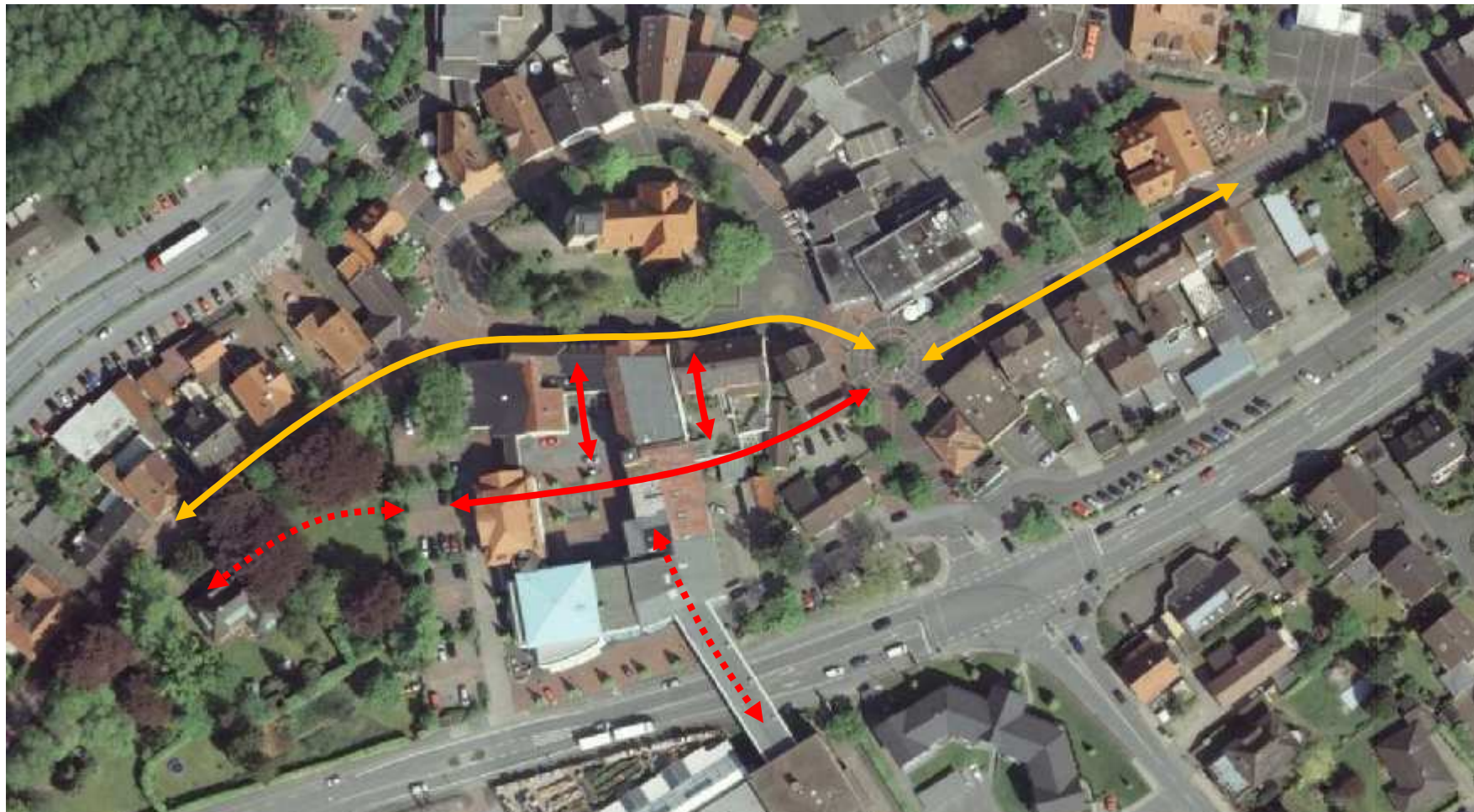
- Durchstoß zwischen Fivizzanoplatz und Schlichte-Carree für Fußgänger, d.h. Aufnahme der Wegeachse von der Straße Am Markt und Fortführung bis zum Schlichte-Carree und von hier ggf. Weiterführung in Richtung der bisherigen Freifläche zwischen Alter Kirchstraße und Woerdener Straße; ein Rück- bzw. Umbau der Gebäude am Kirchplatz 26 und 28 ist von Seiten der Eigentümer ohnehin geplant / Abrissgenehmigungen für weitreichende Gebäudeteile liegen vor; d.h. Innenhof des Schlichte-Carree's nicht wie derzeit als „Sackgasse“, sondern als erdgeschossiger Durchgang mit Anbindungen in Richtung Fivizzanoplatz und Kirchring und ggf. auch in der Obergeschosebene
- Fußläufige Anbindungspunkte innerhalb oder zwischen Gebäuden auch im Norden zum Kirchplatz und im Süden an die Woerdener Straße (hier eindringenden Verkehrslärm beachten!)
- Gewerbliche Nutzungen ggf. auf verschiedenen Ebenen; verglaste Dachbereiche zur Belichtung; ggf. konzeptionelle Zusammenführung kleinteiliger Versorger und Dienstleister / ansonsten z.B. Büros, Bürgerhaus (siehe oben), Wohnnutzungen oder Hotel
- Benennung der gezielt zu belebenden Höfe und Weg- bzw. Passagenabschnitte z.B. nach Steinhäger-Marken (siehe „Schlichte-Carree“)
- Denkbare konzeptionelle Anbindung und öffentliche Nutzbarkeit der Brücke über die Woerdener Straße als Verbindung zum Versorgungsstandort Raiffeisenstraße und als barrierefreie Querung auf dieser Ebene

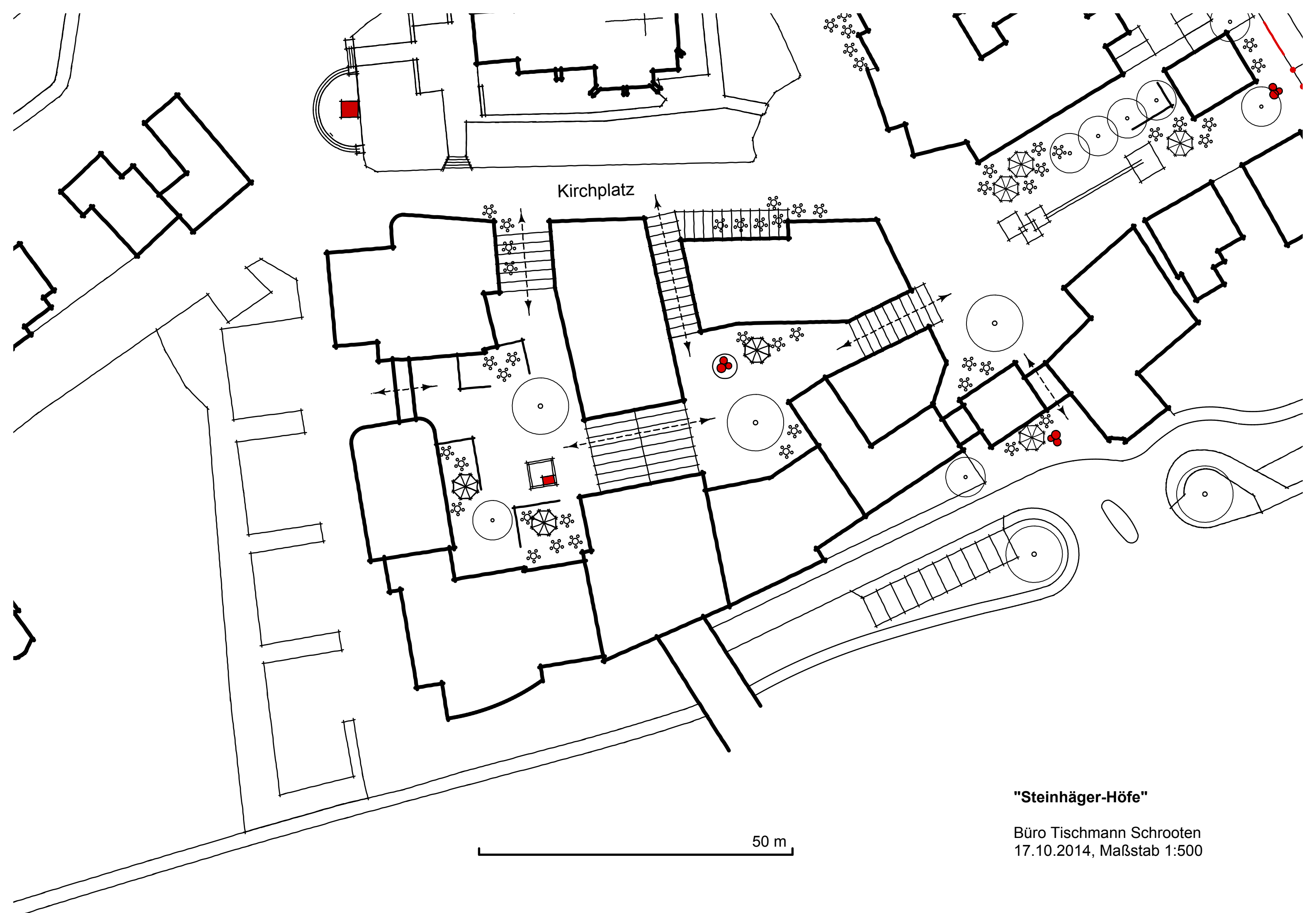


Abb. 52: Zwei Fotos aus der Altstadt von Salzburg mit einem Gebäudedurchgang zu einem der dort zahlreichen innenliegenden Höfe

2.1 Idee „Steinhäger-Höfe“

Prinzipskizze





Kirchplatz

50 m

"Steinhäger-Höfe"

Büro Tischmann Schrooten
17.10.2014, Maßstab 1:500